

Übungsaufgaben:

Teil A: 10 (kleinere) beispiele

Teil B: 20 (kleinere) beispiele

Absolvierung der übung:

>= 7 gelöste Bsp. aus Teil A

>= 15 gelöste Bsp. aus Teil B

- ER-Bsp.: Ausdrucke bevorzugt
- SQL-Bsp.: ASCII-File auf 3,5'' Floppy
- Abgabe bei Tutoren: 13.05. bis 07.06. (30 min. pro Abgabe)
- Studentenausweis!!
- Eintragung in Listen am Institut (Favoritenstraße 9-11, 3. Stock, Stiege 4) ab Mi., 8.5.
- Bei 1. Abgabe Minimum nicht erreicht => nach Möglichkeit zweiter Termin

SQL-Queries über: <http://www.dbai.tuwien.ac.at/education/dm>

Accounts im Informatiklabor in Favoritenstr. 9 (8-18 Uhr):

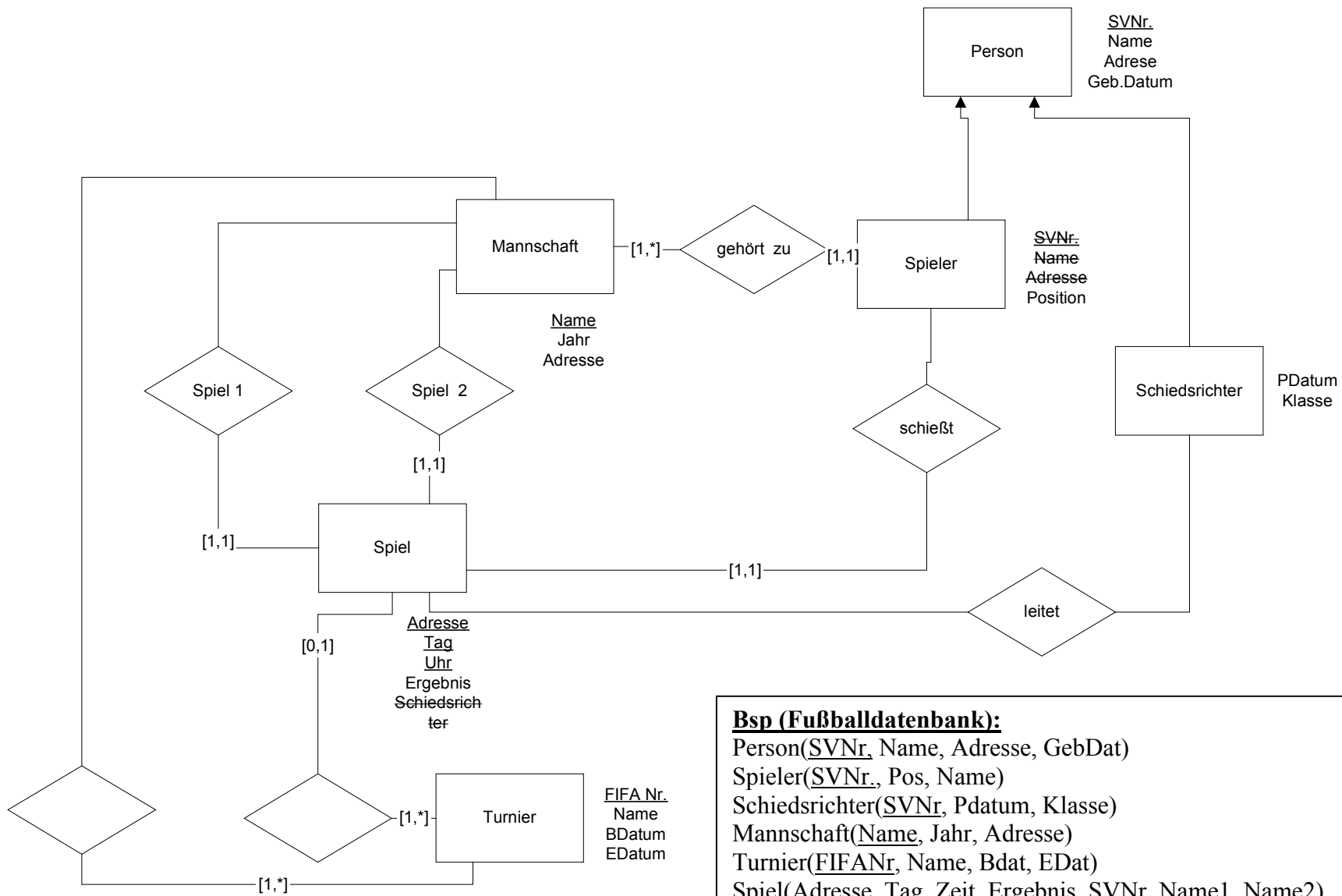
Login: u0126843 Pass: 0126843 (Einloggen unter Linux)

Newsgroup: <news:at.tuwien.lva.datenmodellierung>

Onlinemanual: [http://www.ca.postgresql.org/docs/aw\\_pgsql\\_book/index.html](http://www.ca.postgresql.org/docs/aw_pgsql_book/index.html)

Tutoren: siehe Aushang Fav.str., 3.stock, stiege 4

Folien ab 8.5. im web



**Bsp (Fußballdatenbank):**  
 Person(SVNr, Name, Adresse, GebDat)  
 Spieler(SVNr, Pos, Name)  
 Schiedsrichter(SVNr, Pdatum, Klasse)  
 Mannschaft(Name, Jahr, Adresse)  
 Turnier(FIFANr, Name, Bdat, EDat)  
 Spiel(Adresse, Tag, Zeit, Ergebnis, SVNr, Name1, Name2)  
 Tore(Adresse, Tag, Zeit, SVNr, Anzahl)  
 TurnierSpiel(Adresse, Tag, Zeit, FIFANr)  
 Teilnahme(Name, FIFANr)